

## >モアシ検査<のお知らせ<

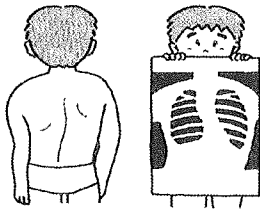
日時 6月30日(木) 13:15~

場所 相談室

### 5年生はモアシ検査

(脊柱側弯症検査)があります。

#### 脊柱側弯症とは



脊柱(背骨)のまっすぐなものが、横に曲がりさらにねじれていく病気です。原因は、ほとんどのものが不明ですが、運動不足や、偏食などの場合に、骨や筋肉が弱くなって脊柱を支える力が不十分なまま急成長するので、側弯になりやすいといわれています。

骨の発育段階にある小学生、中学生ぐらいの時期に多発するといわれ、特に女子に多くみられます。

#### いろいろな病気につながっていく

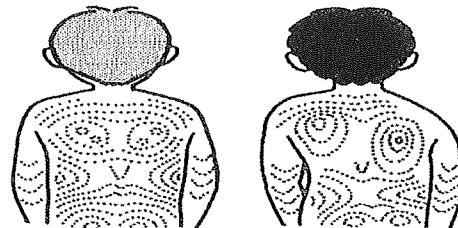
側弯症の程度がひどくなり、そのまま放置しておくと、背中や腰の疲れや痛みを感じるようになり、肺活量が減ったり、心臓の機能が低下して息切れがしやすく、循環器系の合併症をおこしやすくなります。側弯症がひどくならないうちに、早期発見し、適切な処置をする必要があります。

#### モアレ法による検診

モアレトポグラフィー法は、機械を用いる方法の一つです。この方法は、背中に等高線の縞模様を書いて出る特殊なカメラで撮る方法です。

正常では、等高線の縞模様が左右対称になって写りますが、側弯症の場合は、非対象に写り、縞模様が違ってきます。それによって、異常の有無を判定します。

モアレ写真



正常

側弯症